



*Para uma experiência completa,  
escaneie o QR Code ao lado:  
Conheça os detalhes técnicos e saiba  
mais sobre a aplicabilidade dos Work*

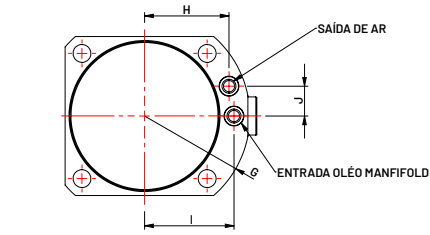


## WORK SUPPORTS FLANGEADOS

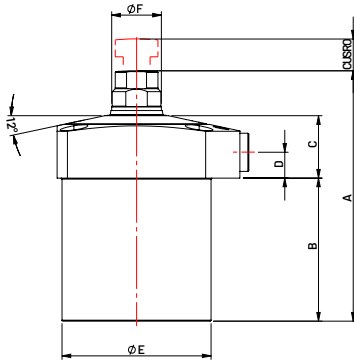
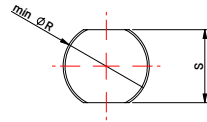
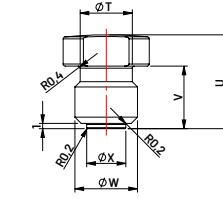
Os Suportes de Trabalho (Work Supports) ou Anti-vibradores oferecem apoios auto ajustáveis para uma vasta gama de peças em dispositivos de usinagem e máquinas especiais, eliminando vibrações e evitando ressonância nos processos.

- Pressão máxima de trabalho: 70 bar.
- Avanço hidráulico e retorno por mola.
- Capacidade de 1800 kgf até 4550 kgf.

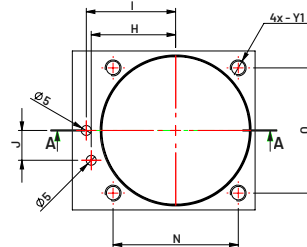
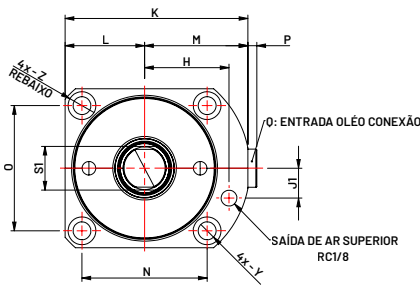
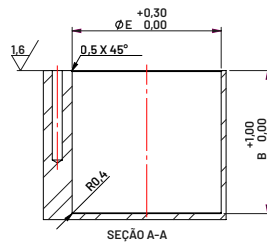
### DIMENSÕES EXTERNAS



### DIMENSÕES DA PONTEIRA



### DIMENSÕES DE ALOJAMENTO



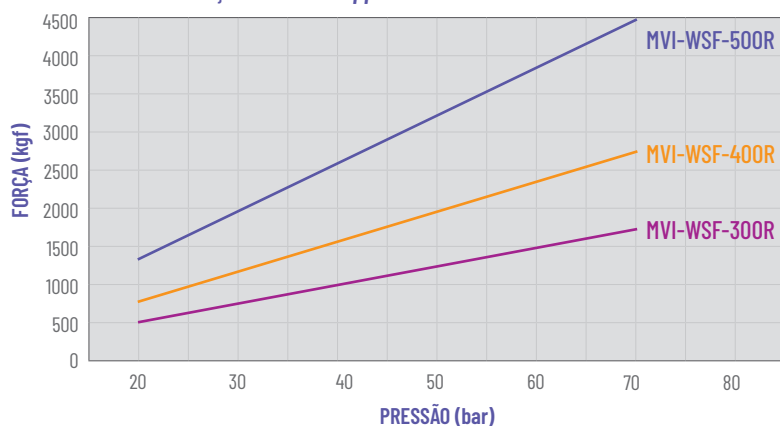
### TABELA DE MEDIDAS WORK SUPPORT FLANGEADO

Modelo	MVI-WSF-300R	MVI-WSF-400R	MVI-WSF-500R
Curso Total (mm)	14	16	20
A	101	126	149
B	56	72	88
C	29	35	40
D	11	13	13
E	65	75	90
F	22	25	30
G	47	53	63
H	37	42,5	50
I	39,5	45	52,5
J	14	15	15
J1	14	15	15
K	81	92	107
L	35	40	47,5
M	46	52	59,5
N	55	63	75
O	55	63	75
P	3,5	4,5	4,5
Q	G1/8	G1/4	G1/4
R	16,5	21,5	21,5
S	14	19	19
T	10	13,5	13,5
U	18	25	25
V	12	16	16
W	M12	M16	M16
X	7,5	10,5	10,5
Y	6,8	9	11
Y1	M6	M8	M10
Z	11	14	17,5

### Tabela de Especificação Work Supports Flangeados

Modelo		MVI-WSF-300R	MVI-WSF-400R	MVI-WSF-500R
FORÇA DE APOIO À 70 BAR	kgf	1800	2800	4550
CURSO MÁXIMO	mm	14	16	20
PRESSÃO MÁXIMA	bar	70		
PRESSÃO MÍNIMA	bar	20		
TEMPERATURA DE OPERAÇÃO	°C	0 ~ 70		
PESO	Kg	2.2	3.6	6.0

### Gráfico de Forças de Work Supports



Temperatura operacional: 0-70 °C

Óleo recomendado: equivalente ao ISO-VG32.

**Atenção:** A operação acima de 70 bar pode danificar o produto e invalidará a garantia. Quando utilizar um cilindro em cima do work support, o work support deve ser selecionado de forma que a força de apoio seja 1,5 vezes superior a carga do cilindro mais a força de usinagem.